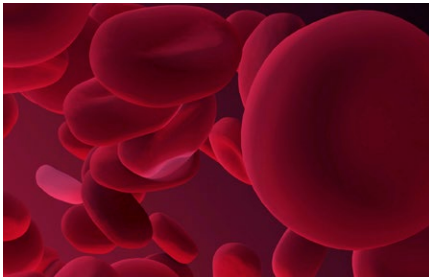




Tissue Solutions

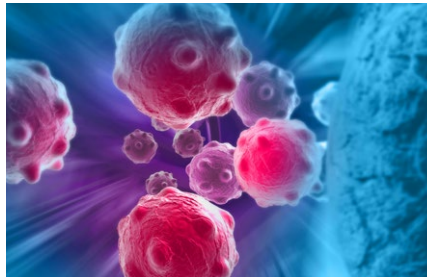
Working with you. For you.

末梢血単核細胞 (PBMC)



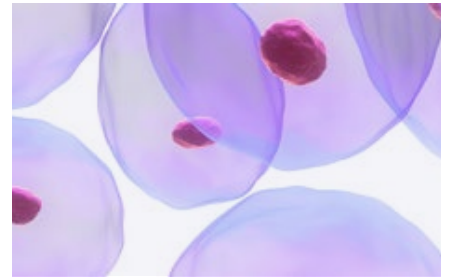
PBMCおよび 臍帯血単核細胞

分離・精製後に新鮮・凍結保存された血液検体です。正常末梢血、幹細胞を含む末梢血（動員末梢血）、骨髄、臍帯血由来の検体をご用意しております。



カスタム単離

高品質かつ安定した、ヒト初代生細胞・血液成分・組織のカスタム採取およびアフエーシス採取サービスを承っております。プールされた広範囲にわたる大規模ドナーの情報は全て追跡可能です。細胞の高い生存率と高純度を保証いたします。



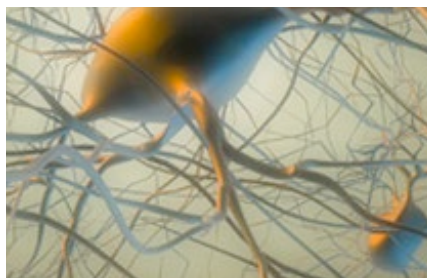
既製検体

ヒト臍帯血由来単核細胞・PBMC・T細胞・B細胞などの検体は常に在庫を取り揃えております。HLAクラス別の検体を、幅広い人口統計学的条件からお選びいただけます。解凍後の細胞生存率および純度は90%以上を保証いたします。



病理PBMC

基礎、臨床および橋渡し研究でご使用いただける、疾患ドナーから得られた初代細胞および血液成分です。AML・乳がん・CLL・クローン病・糖尿病・胃がん・HBV・HCV・HSV・HIV・肺がん・腎臓がん・多発性骨髄腫・アレルギー・その他さまざまな病態の検体を調達可能です。



細胞の種類

単核細胞（Leukopak由来のPBMC・臍帯血単核細胞）、骨髄系細胞（樹状細胞・CD14・単球・好中球・マクロファージ）、リンパ系細胞（CD3・CD4・CD8・CD19・CD56・CD4/CD25）、および間葉系幹細胞を取り揃えております。



末梢血Leukopak

Leukopakの採取はFDAに登録された検体採取施設にて、ACD-A抗凝固薬を用いたCOBE® Spectra Apheresis System MNC採取プロトコルに従って行われます。全量または半量からお選びいただけます。幹細胞を含む末梢血を得る際は、ドナーにG-CSF（Neuprogen® - FDA承認薬）を複数回に分けて投与した後血液を採取しています。

If you would like to be kept up-to-date with our PBMCs Alert
please e-mails us at enquiries@tissues-solutions.com

Tissue Solutions社は、研究用の高品質なヒト検体（組織・細胞・体液）をユーザーの皆様にお届けいたします。また、ユーザー様のご要望に合わせた検体採取も承っております。

末梢血単核細胞（PBMC）は免疫系において重要な役割を果たす要素であり、液性免疫と細胞性免疫の両方の機序に関与しています。そのため、PBMCはウイルス学、腫瘍学、ワクチン開発、層別化医療、再生医療、毒性学など、幅広い分野の研究および臨床用途で使用されています。

Tissue Solutions社は創薬研究開発の全ての領域でユーザー様のお力になれます：

