

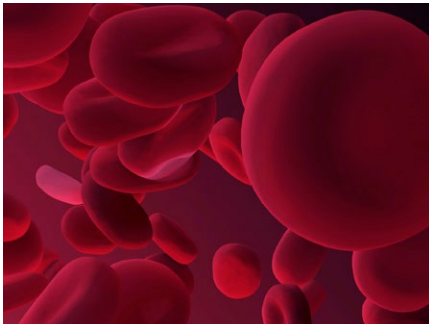


Tissue Solutions

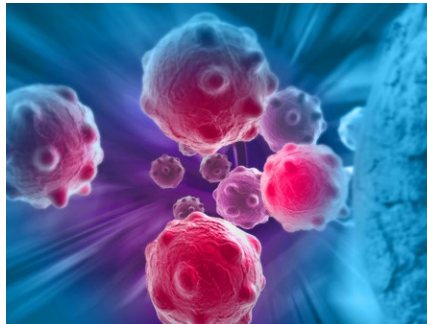
Working with you. For you.

ADME TOX

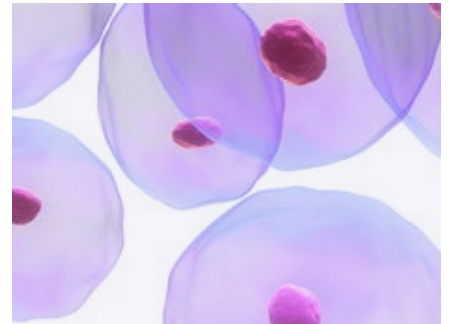
/



新鮮な組織または臓器から単離された初代細胞（正常検体および病理検体）を、凍結保存または播種した状態でお届けいたします。

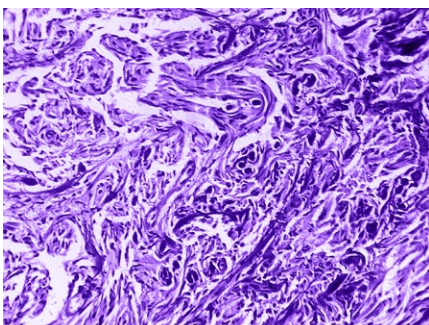


成体幹細胞、腫瘍幹細胞、ES細胞などを取り扱っております。安全性及び毒性研究のために組織別に得られたiPS細胞株や、効能・容量試験または遺伝子研究に用いることができるiPS細胞由来の病理細胞なども用意がございます。



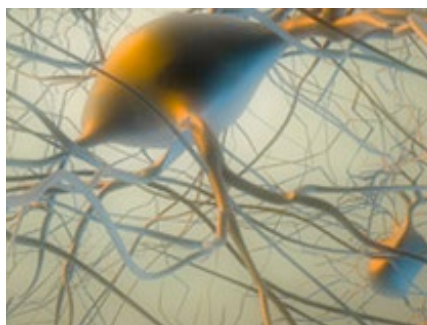
皮膚組織検体

新鮮または凍結検体をシートまたはディスクの状態でお届けいたします。外科的切除検体や死後検体から得られた腹部、胸部および頭皮の皮膚組織です。幅広い人種およびスキントタイプからお選びいただけます。



脳吸収測定用の脳組織

薬物の脳吸収測定に用いることができる、ドナーの詳細情報を含む脳組織です。正常組織に加え、パーキンソン病やアルツハイマー病を含む病理組織を取り扱っております。脳膜標本の用意もございます。



肝細胞

新鮮・凍結保存された、HepaRG[®]由来の肝ミクロソームおよびS9画分です。高品質な膵島細胞の用意もございます。



末梢血Leukopak

分離・精製後に新鮮・凍結保存された血液検体です。正常末梢血、幹細胞を含む末梢血、骨髄、臍帯血由来の検体をご用意しております。

If you would like to be kept up-to-date with our weekly Skin Alert or Hepatocyte Alert please e-mails us at enquiries@tissues-solutions.com

Tissue Solutions社は、研究用の高品質なヒト検体（組織・細胞・体液）をユーザーの皆様にお届けいたします。また、ユーザー様のご要望に合わせた検体採取も承っております。

末梢血単核細胞（PBMC）は免疫系において重要な役割を果たす要素であり、液性免疫と細胞性免疫の両方の機序に関与しています。そのため、PBMCはウイルス学、腫瘍学、ワクチン開発、層別化医療、再生医療、毒性学など、幅広い分野の研究および臨床用途で使用されています。

Tissue Solutions社は創薬研究開発の全ての領域でユーザー様のお力になれます：

